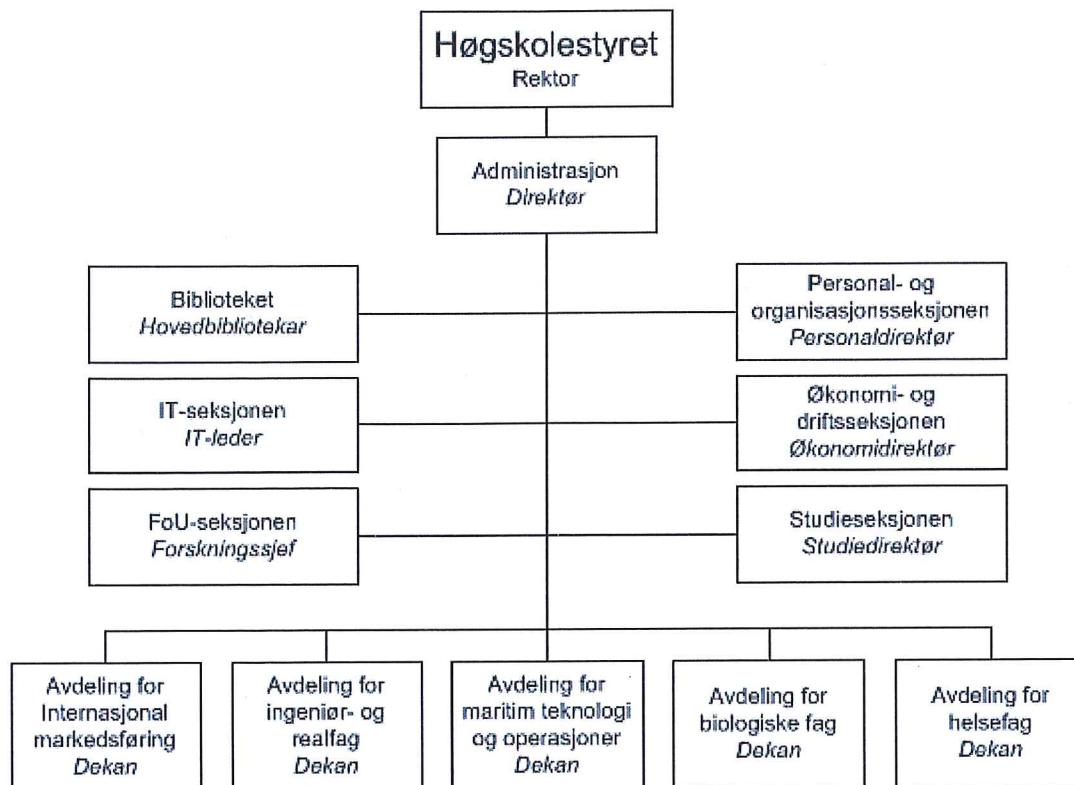


## Organisasjon og leiing

Høgskolen har ei fagleg og ei administrativ leiing. Øvste faglege leiar er rektor, medan administrasjon og støttetjenester vert leia av høgskoledirektøren. Høgskolen er delt inn i fem fagavdelinger, som kvar er leia av ein dekan.

Organisasjonskart:



Oppdatert: 17.02.2012 12:54 av Else Britt Ervik